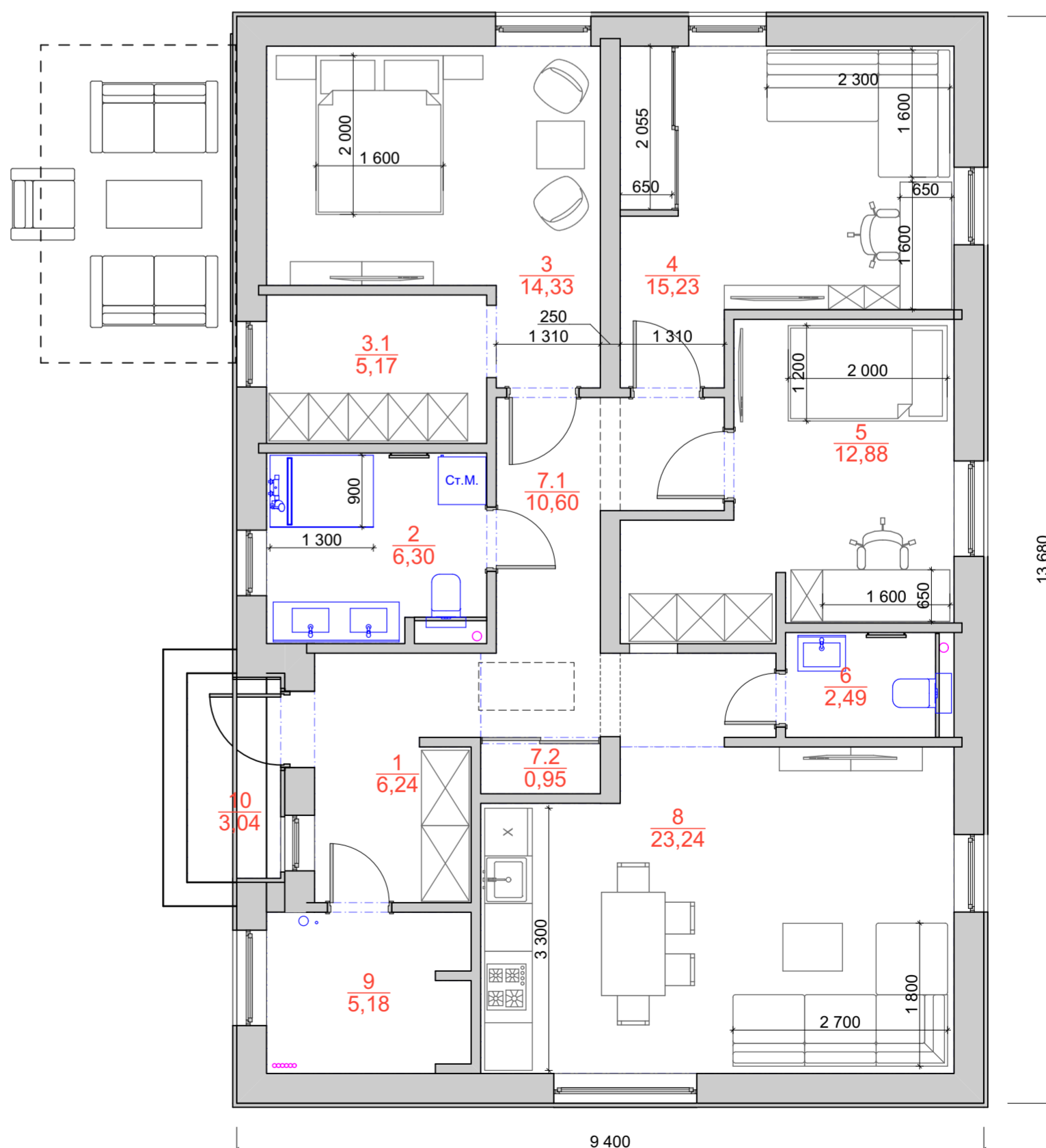


Фундамент - плитный. Ж/б плита h=300мм, бетон В25, общий объем бетона 39,5 м3, площадь поверхности - 131,6 м2

Наружные стены - из газобетонных блоков D400 M2,5 250x600x375 мм.+ утеплитель (50 мм минплита). В конструкции наружной стены применена система "мокрого" фасада.

Внутренние несущие стены 250мм - из полнотелого кирпича М150 на растворе М150  
Кровля - битумная черепица, холодный чердак.  
Утепленное перекрытие - минераловатная плита толщиной 200мм.

Маркиза локтевая ширина - 4м, вылет - 2,5м



Экспликация помещений

№	Наименование	Площадь
1	Прихожая	6,24
2	Санузел 1	6,30
3	Спальня 1	14,33
3.1	Гардеробная	5,17
4	Спальня 2	15,23
5	Спальня 3	12,88
6	Туалет	2,49
7.1	Коридор	10,60
7.2	Встроенный шкаф	0,95
8	Гостиная - Кухня	23,24
9	Котельная	5,18
10	Крыльцо	3,04
		105,65 м²



Взамен инв. N

Подпись и дата

Инв. N подл.